

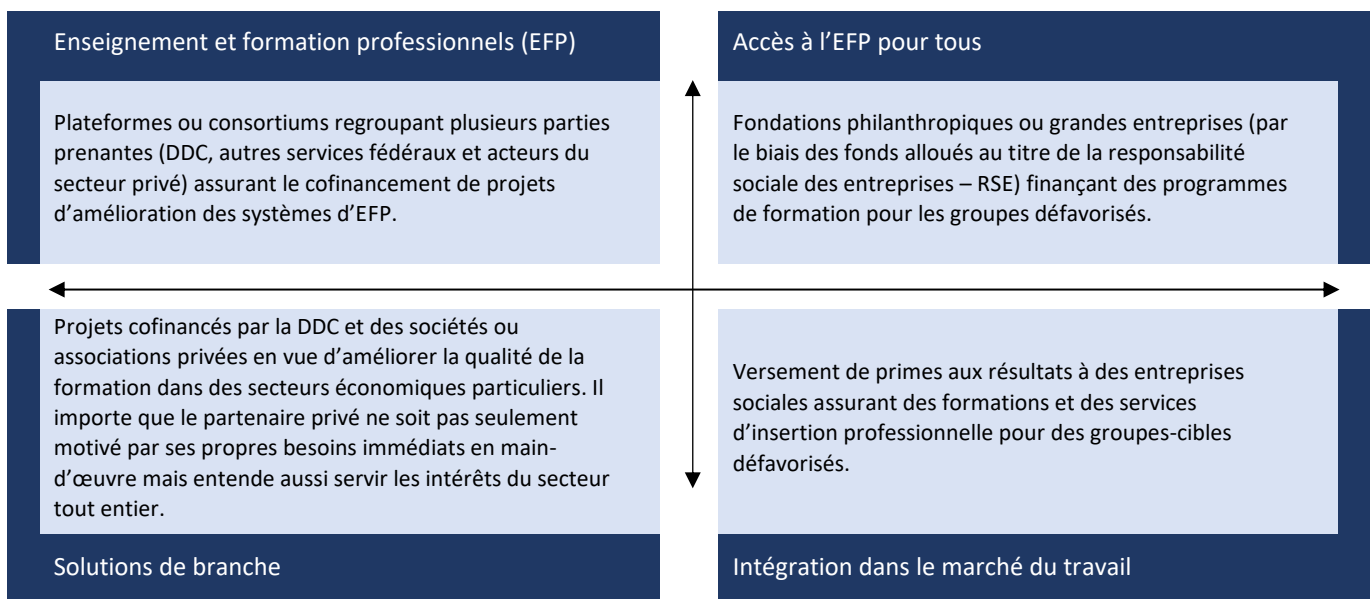
## COMPLÉMENT SUR LA TYPOLOGIE DU DCP : ENGAGEMENT AVEC LE SECTEUR PRIVÉ (ESP)

L'engagement avec le secteur privé (ESP) correspond à l'approche adoptée par la DDC pour établir des partenariats « d'égal à égal » avec des sociétés privées, des entreprises sociales, des investisseurs et des fondations donatrices qui opèrent à l'échelle nationale ou internationale. Tel qu'il est défini, l'ESP recouvre les activités menées conjointement par la DDC et le secteur privé dans le cadre d'un accord de collaboration formel reposant sur des valeurs communes et sur une responsabilité des deux parties quant aux résultats obtenus en fonction des objectifs convenus. Supportant leurs parts respectives des risques financiers et des coûts, la DDC et le partenaire privé apportent tous deux une contribution substantielle en nature et en fonds.

Au regard des critères susmentionnés, même si le secteur privé participe à la plupart des programmes de DCP de la DDC, seuls quelques-uns d'entre eux peuvent être considérés comme des projets relevant de l'ESP, ces derniers portant sur des interventions dont le pilotage et le financement sont assurés à égalité par les deux partenaires en vue d'atteindre des objectifs précis en matière de développement.

Le projet *Public Private Partnership to Improved Sanitary Education in Ukraine*<sup>1</sup> constitue un bon exemple d'un tel engagement avec le secteur privé. Ce partenariat public-privé destiné à améliorer la formation professionnelle dans le domaine des techniques sanitaires en Ukraine se fonde sur un contrat conclu entre la DDC et l'entreprise suisse *Geberit*, laquelle a pour principal objectif de promouvoir l'amélioration des standards de qualité dans la branche, et de garantir ainsi l'installation en bonne et due forme de ses produits. À cet effet, un nouveau modèle de formation a été développé. Davantage axé sur la pratique, il s'appuie sur un programme d'enseignement et des supports pédagogiques conçus sur mesure. Avec le soutien du ministère de l'éducation, il devrait maintenant être généralisé à d'autres entreprises et secteurs pour être déployé dans tout le pays.

L'illustration ci-dessous présente diverses approches d'ESP dans le domaine du DCP. Bien d'autres variantes sont possibles et le Centre de compétences de la DDC pour l'engagement avec le secteur privé (CEP) est à votre disposition pour vous aider à concevoir votre propre projet d'ESP.



<sup>1</sup> [https://www.eda.admin.ch/dam/deza/fr/documents/aktivitaeten-projekte/projekte/factsheet-ukraine-public-private-partnership-to-improved-sanitary-education\\_FR.pdf](https://www.eda.admin.ch/dam/deza/fr/documents/aktivitaeten-projekte/projekte/factsheet-ukraine-public-private-partnership-to-improved-sanitary-education_FR.pdf)